

必要に応じてPLCの制御ポイントを簡単に プリントアウトできます。



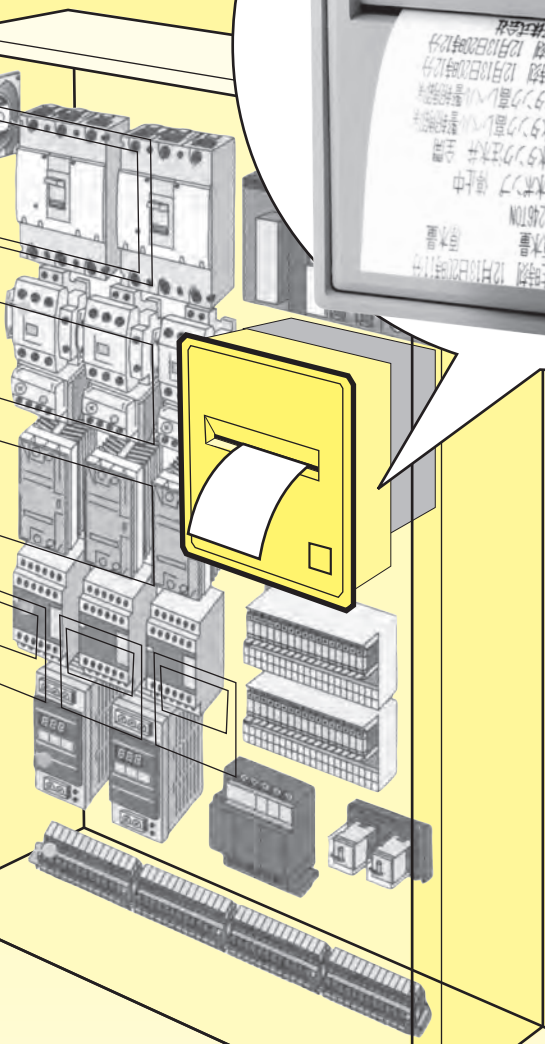
マイクロメッセージプリンタ MP-192APC

MP-192APCは、プログラマブルコントローラと接続し、簡単な制御で印字動作を可能としたプリンタです。

内部にはANK160文字を内蔵し、JIS第一水準・第二水準の漢字の印字を行える低ランニングコストの多機能なジャーナルプリンタです。ツールキットで印字したい内容をパソコンで設定し、プリンタに登録できます。

特長

- 下記の機能を登録したメッセージを接点で印字可能
- ANK160文字(8×8ドット, 12×16ドット)及び漢字JIS第一、第二水準(24×16ドット)の印字
- 発券に便利な大形数字(36×32ドット)
- シフトJISコードによる漢字コード指定
- 接点、RS-232Cのいずれでも印字が可能
- 日付・時刻も同時プリントできる時計機能付



印字見本

原水ポンプ 停止中
 原水タンク注水弁 全開
 原水タンク高レベル警報解除
 原水タンク高レベル警報解除
 発生時刻 12月13日20時12分
 故障時刻 12月13日20時12分
 ナダ電子株式会社

ビル監視モニタに

プロセスモニタ監視に

生産ライン設備に

物流システム端末に

機器組込み操作盤に

AV情報端末に

MP-192APCはあらゆる現場でのローコストタイプ工場支援プリンタです。

仕様

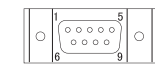
印字方式	インパクトドットマトリックス				
ドット総数	360ドット				
印字速度	8×8フォント+行間3ドットスペースの場合 1.3ライン/秒				
紙送り速度	5.2ライン/秒				
文字寸法 印字桁数	文字種類	幅(mm)	高さ(mm)	桁数	桁間(ドット)
	ANK 8×8	1.4	2.8	40	1
	ANK 12×16	1.6	5.6	30	0
	漢字 24×16	3.1	5.6	15	0
	大形数字 36×32	4.7	11.2	10	0
信頼性	印字機構部 MCBF : 100万行				
記録紙	普通紙	紙幅 : 57.5±0.5mm 巻心外径 : Φ18±0.2mm			
	ロール紙	外径 : Φ50mm 紙厚 : 0.06~0.085mm			
		長さ : 22m 坪量 : 52.3~64g/m ²			
		巻心内径 : Φ12±0.2mm 弊社品番 : NR-582			
インキング	リボンカセット方式(品番 IR-91B)(黒)				
動作環境	温度	0~50℃			
	湿度	10%~90%RH(非結露。但し90%は34℃を前提とし、これを越えると50℃では35%RHとする)			
電源	()内の数値は印字率を示す				
	仕様	AC100V(50/60Hz) ピーク電流 : 1.1A(100%)			
	入力電圧	AC85~132V 待機時電流 : 約20mA			
質量	平均電流	約0.1A(25%)			
	約1.1kg(記録紙含む)				
スイッチの状態	待機時…消灯				
文字種類	ANK	8×8・12×16			
	漢字	JIS C 6226-1983準拠			
	大形数字	JIS非漢字・第一水準漢字・第二水準漢字 0~9の10文字			
登録メッセージ	登録数	255種(番号1~255)			
	記憶総バイト数	7000バイト			
	1メッセージバイト数	他のメッセージのバイト数と合わせて 7000バイト以内であれば制限なし			
	メッセージの印字指令	(1) 無電圧接点、またはオープンコレクタトランジスタによる入力 (2) シリアル通信による印字指令入力			

コネクタ

パラレル信号入出力コネクタ (CN2) シリアル信号入出力コネクタ (CN3)

PIN No.	信号	PIN No.	信号
1	IGND	2	STRB
3	ERROR	4	DATA 0
5	P.E.	6	DATA 1
7	INITIAL	8	DATA 2
9		10	DATA 3
11		12	DATA 4
13		14	DATA 5
15	IVCC	16	DATA 6
17	IVCC	18	DATA 7
19	IVCC	20	
21	IGND	22	BUSY
23	IGND	24	IGND
25	IGND	26	

PIN No.	信号
1	
2	RXD
3	TXD
4	DTR
5	SG
6	DSR
7	RTS
8	CTS
9	

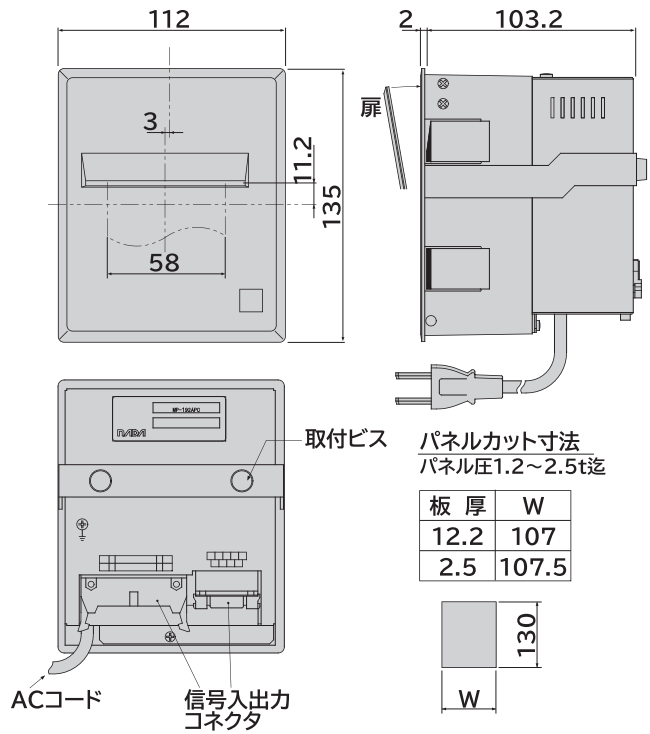


使用コネクタ
・プリンタ側 : XM3A-0921(コネクタ)
XM2Z-0003(固定具)
・ケーブル側 : XM3D-0921(コネクタ)
XM2S-0913(フード)
*製造元 : オムロン株式会社

注1 未記入部には何も接続しないで下さい。
注2 信号ラインを長くすると、ノイズの影響を受けやすくなりますので出来るだけ短く配線して下さい。
注3 RTSとCTSはコネクタ部で接続されています。(制御は行っていません)
注4 SGは内部のロジックGNDと接続されています。

プリンタ側 : XG4A-2634 (オムロン製)
ケーブル側 : XG4M-2630-T (オムロン製)

外観図



ツールキット

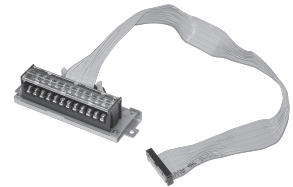
印字したい内容をパソコンで簡単に設定、プリンタに登録できるソフトです。



オプション

MCT-1

圧着端子との接続が行えるコネクタです。PLCとの接続に便利です。



端子台表

A1	A2	A3	A4	A5	A6	A7	A8	A9	A10	A11	A12
STRB	DATA0	DATA1	DATA2	DATA3	DATA4	DATA5	DATA6	DATA7	BUSY	IGND	
B1	B2	B3	B4	B5	B6	B7	B8	B9	B10	B11	B12
IGND	ERROR	P.E.	INITIAL					IVCC	IVCC	IVCC	

品名表示

MP-192APC

※製品改良に伴い外観、仕様その他について変更することがありますのでご了承下さい。機器設計にあたっては最新の仕様をお問い合わせ下さい。

ナダ電子株式会社

本社 神戸市東灘区本山南町1丁目4番43号 〒658-0015
TEL (078) 413-1111 FAX (078) 412-2222

東京営業所 東京都港区浜松町2丁目7-15 三電舎ビル603号 〒105-0013
TEL (03) 6381-5078 FAX (03) 6381-5079

名古屋営業所 名古屋市名東区上社1-1304 北村第三ビル 〒465-0025
TEL (052) 776-1921 FAX (052) 775-6080

福岡営業所 福岡市博多区博多駅南1丁目7-16 オーリン7号ビル 〒812-0016
TEL (092) 471-8305 FAX (092) 471-8355

URL: <http://www.nada.co.jp/> E-mail: info@nada.co.jp