

NADA

4階調のモノクロ印字で表現力豊かに印字ができます。  
カラーイメージも判読できる画質で表現できます。

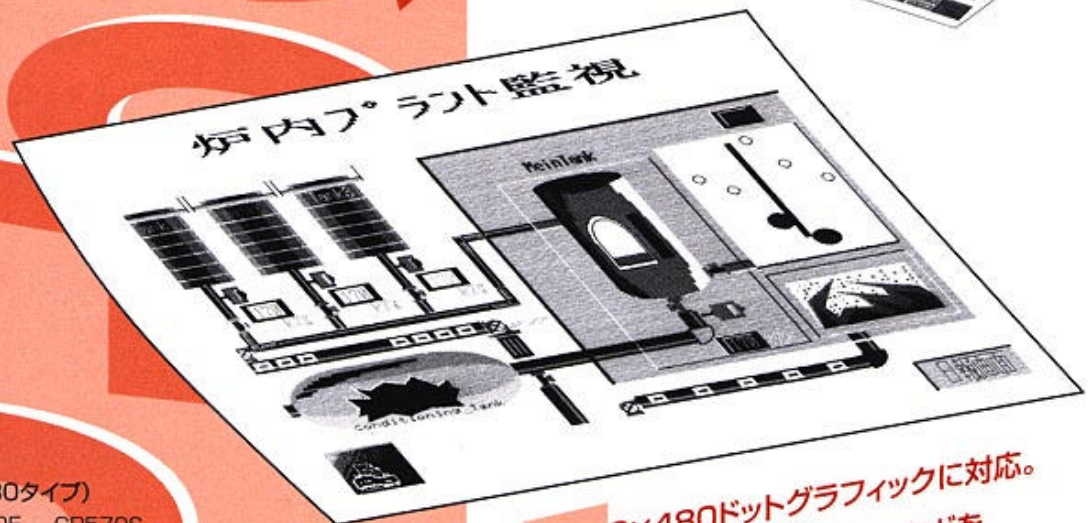


グラフィックプリンタ

TP-651G

製造中止

プログラマブル表示器の  
画面をそのまま  
ハードコピーできる



■適用機種(640×480タイプ)

デジタル社製 GP450E GP570S  
GP470E GP570T  
GP477RE GP571T  
GP550S GP577RS  
GP550T GP577RT  
発紡電機社製 V610T V610C V608C  
シャープ社製 ZM72D ZM52D ZM72D  
三菱電機社製 GOT800 GOT900シリーズ

グラフィック印字機能

オンライン・オフラインの全画面をランドスケープ  
(90°回転印字)により拡大印字可能

運転中画面の印字

作画画面の印字

動画設定(タグリスト)の印字

各種設定画面の印字など

- 640×480ドットグラフィックに対応。
- タグリストやファイルリストなどを  
ドキュメントデータとして残せます。
- 運転中アラーム履歴を時刻と共に  
プリントアウトできます。
- 視覚伝達で言語を越えた意志表示  
が可能です。

ナダ電子株式会社

## 仕様

TP-651G:対応機種 (GP-570 他)

印字内容	<ul style="list-style-type: none"> <li>●グラフィック印字機能                     <ul style="list-style-type: none"> <li>- オンライン・オフラインの全画面をランドスケープ (90°回転印字) により拡大印字可能</li> <li>- 運転中画面の印字</li> <li>- 軌道設定 (タグリスト) の印字</li> <li>- 各種設定画面の印字など</li> </ul> </li> <li>●アラーム印字機能                     <ul style="list-style-type: none"> <li>- アラームメッセージの印字が可能</li> <li>- 操作表示器の設定により、発報履歴時刻印字も行う</li> </ul> </li> </ul>
印字方式	ラインサーマル方式
ドット密度	8ドット/mm (ドット数……1088ドット/ライン)
印字有効幅	136mm
文字種類	<ul style="list-style-type: none"> <li>・グラフィック 1画面ハードコピー</li> <li>・キャラクタ印字 漢字第一、第二水準、半角ANK</li> </ul>
印字桁数	<ul style="list-style-type: none"> <li>・グラフィック印字 (ランドスケープ) 1画面</li> <li>・キャラクタ印字 半角ANK……80桁 (12×24ドットフォント)</li> <li>漢字………45桁 (24×24ドットフォント)</li> </ul>
印字方向	LISTER/TEXTER
印字速度	約118ms/行 (テストプリントで文字高さ24ドットフォントの場合)
インターフェース	パラレル (セントロニクス標準) シリアル (RS-232C標準)
データ受信	<ul style="list-style-type: none"> <li>・グラフィック印字 160Kバイト</li> <li>・キャラクタ印字 20Kバイト</li> </ul>
記録紙	NP-1420 (ロール紙142mm幅×38m巻)
動作環境	5℃~40℃ 20~85%RH (結露しないこと)
保存環境	-20℃~60℃ 5~95%RH (結露しないこと)
電源	<ul style="list-style-type: none"> <li>・AC85~132V</li> <li>消費電流 動作時: 約1.5A (印字率50%)</li> <li>待機時: 約20mA</li> <li>SW付ブレーカ AC-125V3A</li> </ul>
耐用寿命	<ul style="list-style-type: none"> <li>・駆動寿命 : 50Km</li> <li>・パルス寿命 : 5 × 10<sup>7</sup>パルス (常温、常湿、印字率12.5%)</li> </ul>
その他機能	HEXダンブ機能……16進印字

## コネクタ

### パラレル

PIN No.	内容	PIN No.	内容
1	STROBE 入力	19	GND
2	DATA(LSB) 入力	20	GND
3	DATA1 入力	21	GND
4	DATA2 入力	22	GND
5	DATA3 入力	23	GND
6	DATA4 入力	24	GND
7	DATA5 入力	25	GND
8	DATA6 入力	26	GND
9	DATA7(MSB) 入力	27	GND
10	ACK 出力	28	GND
11	BUSY 出力	29	GND
12	P.E 出力	30	GND
13	SELECT 出力	31	INITIAL 入力
14	GND	32	ERROR 出力
15	GND	33	GND
16	NC	34	NC
17	F.G	35	NC
18	+5V1KΩでプルアップ	36	NC

### シリアル

PIN No.	略称	名称	方向	ROY/ BUSY
1	FG	FRAME GROUND (筐体接地)	-	○
2	SD	SEND DATA (送信データ)	出力	×
3	RD	RECEIVE DATA (受信データ)	入力	○
4	RTS	REQUEST TO SEND (送信要求)	出力	○
5	CTS	CLEAR TO SEND (受信要求)	入力	○
6	DSR	DATA SET READY (データセットレディ)	入力	×
7	SG	SIGNAL GROUND (信号接地)	-	○
20	DTR	DATA TERMINAL READY (データレディ)	出力	○

○: 使用する  
×: 使用しない  
1: フラグ (ケーブル長: 90~255 (2m以内推奨))  
2: リニアアンプ (アンプ付ケーブル: 90~255 (2m以内推奨))

NC: 未接続  
入力: 出力はプリンタ側から見た場合の方向です。

※製品改良に伴い外観、仕様その他について変更することがありますのでご了承下さい。機器設計にあたっては最新の仕様をお問い合わせ下さい。

# ナダ電子株式会社

本社 神戸市東灘区本山南町1丁目4番43号 〒658-0015  
TEL(078)413-1111 FAX(078)412-2222

東京営業所 東京都港区芝4丁目5-11 芝久保ビル 〒108-0014  
TEL(03)3455-4230 FAX(03)3455-4249

名古屋営業所 名古屋市中区上社1-1304 北村第三ビル 〒465-0025  
TEL(052)776-1921 FAX(052)775-6080

福岡営業所 福岡市博多区博多駅前1丁目7-16 オーリン7号ビル 〒812-0016  
TEL(092)471-8305 FAX(092)471-8355

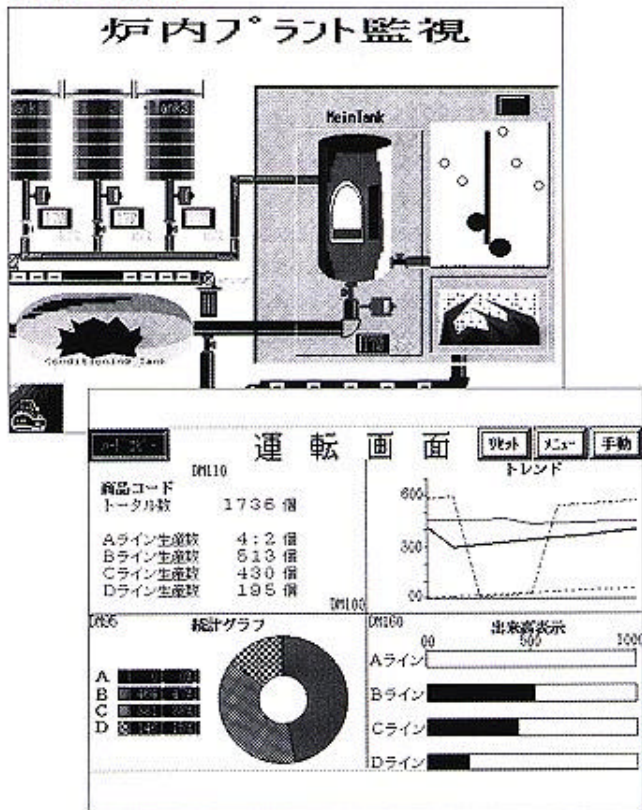
金沢営業所 金沢市金市町イ-5番地-14 〒920-3134  
TEL(076)257-4133 FAX(076)257-5662

仙台営業所 仙台市太白区向山2丁目11-29 〒982-0841  
TEL(022)267-3570 FAX(022)227-5965

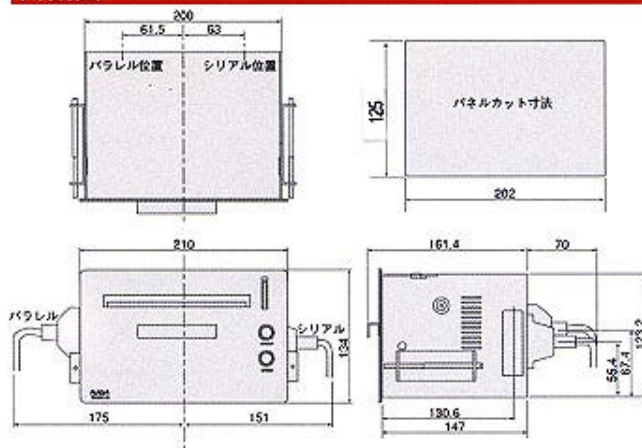
URL: <http://www.nada.co.jp/> E-mail: [info@nada.co.jp](mailto:info@nada.co.jp)

## 印字例

### ●グラフィック印字



## 外観図



## 品名表示

### TP-651G-S

— なし: ライトアングル (標準品)  
— S: ストレート (標準品)