

**nada**

高精細ヘッド12dot/mm搭載 (821)  
8dot/mm搭載 (822)

# ラベルボーイ

# HP-821/822 CHP-821/822

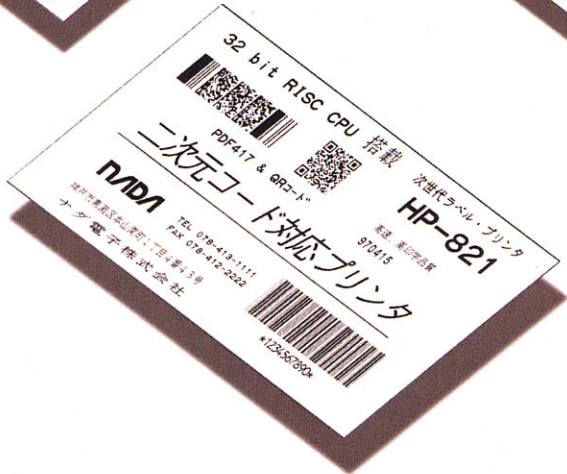
熱転写方式 ラベルプリンタ

**製造中止**

*Label Boy*



HP- 821



**ナダ電子株式会社**

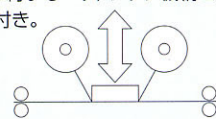
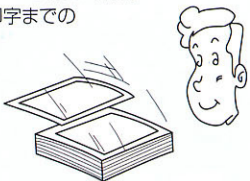


# より使いやすく、より機能アップ…。ラベル編集がさらに便利になりました。



## 特長

- **高精細**  
12dot/mmの高精細ヘッド搭載(821)
- **高速処理**  
32bit RISC CPUを新たに搭載、印字指令から印字までの処理を高速化。
- **省エネ節約**  
リボンとラベルを節約するヘッドアップ機構とバックフィード機構付き。
- **交換簡単**  
リボンカセット方式で交換が簡単
- **厚紙対応**  
ニアエッジタイプ(疑似端面方式)サーマルヘッドの採用で厚紙にも印字可能。
- **耐環境**  
ラベル内蔵で塵や埃などの環境に強い。



- **カッター**  
カッター(オプション)付きで任意の枚数でカット可能。
- **メモリーカード**  
メモリーカード(オプション)でプリンタ単体の印字も可能。
- **文字が綺麗**  
文字のギザギザをなめらかにするスムージング機能に加えてアウトラインフォント搭載(オプション)で大きな文字も綺麗に印字。
- **バーコード**  
多種類のバーコード印字可能。NW7、CODE39、CODE128、ITF、JAN。
- **2次元コード**  
同じスペースでバーコードの20~100倍の情報量の2次元コードが印字可能。PDF417、QRコード。
- **パソコンソフト**  
WINDOWS95用 WIN21、EASYWIN21。



ドットフォント(821)

アウトラインフォント(821)

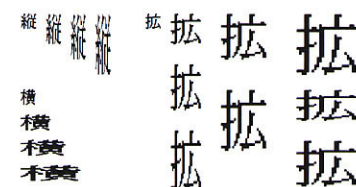
12AB	フォントサイズ 56×56	12AB
12A	96×96 (32×32縦横3倍)	12A
1A	112×168 (56×56縦横2倍)	1A
愛哀	120×120 (24×24縦横10倍)	愛哀
愛	552×552 (24×24縦横23倍)	愛

## 文字の種類及び大きさが豊富(実物大・821印字)

### ●JIS第一、第二水準文字

亜嘩娃阿裏愛麗0123456ABCDEあいうえ

亜嘩娃阿0123456ABCDEあいうえ



PDF417 Printed by HP-821 NADA ELECTRONICS LTD TEL (078)-413-1111 FAX (078)-412-2222



NADA  
NADA  
NADA  
NADA



74912345678904



1234567890

品名	NadaMint 《レモン&フルーツ》
原材料名	砂糖、ガムベース、おどろ糖、水飴、香料、酸味料、微結晶セルロース、軟化剤、ムコ多糖体、ビタミンC
賞味期間	製造日より140日以内
保存方法	直射日光・高温・多湿を避けて保存してください。
製造者	ナダ電子株式会社神戸工場内食料品部(仮名) 神戸市東灘区本山町1丁目4番43号
製造年月日	1997.10.06 内容量 8枚入り
※お気付きの点は、上記 ナダ電子株式会社 神戸工場内食料品部までご連絡ください。	
NADA	NADA
*078-413-1111*	



注意

- 使用中や使用後は本体金属部が高温になっています。直接手をふれないでください。



やけど注意

ナダ電子株式会社

神戸市東灘区本山町1-4-43 TEL 078-413-1111

## (実物大・822印字)



\*12345ABC\*



Super  
SALE  
NADA

NADA 純正パーツ

部品名 nakayama  
基板 HP-8961 CPU

部品番号 1234567890

価格(税別) ¥389,500

適用型名 ssddff



1234567890ABCDEF GHI JKLMNOPQRSTUVWXYZ  
1234567890ABCDEF GHI JKLMNOPQRSTUVWXYZ

1234567890ABCDEF GHI JKLMNOPQRSTUVWXYZ  
1234567890ABCDEF GHI JKLMNOPQRSTUVWXYZ  
1234567890ABCDEF GHI JKLMNOPQRSTUVWXYZ  
1234567890ABCDEF GHI JKLMNOPQRSTUVWXYZ  
1234567890ABCDEF GHI JKLMNOPQRSTUVWXYZ

※822はドット密度が8ドットに異なりますから打ち出し印字及びパターンなどは多少異なります。



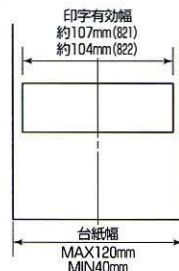
## 仕様

品名	HP-821	HP-822
印字方式	ニアエッジタイプ(疑似端面方式)サーマルライン熱転写方式	
印字速度	70mm/秒~130mm/秒(4段階)	
印字幅	107mm	104mm
ラベル印字範囲	107mm(幅)×290mm(長)	104mm(幅)×290mm(長)
ドット密度	12ドット/mm	8ドット/mm
ドット総数	1280ドット/ライン	832ドット/ライン
文字種類	・漢字 JIS第一、第二水準標準装備 16×16、24×24ドット ・英、数、カナ、記号 JIS160文字 8×8、8×16、16×16、16×24、24×24、32×32、 56×56ドット(7種類) ・OCR-Bフォント ・外字 16×16、24×24ドット 160文字登録可 ・バーコード OCR-JAN(13、8)、2OF5(ITF等3種)、NW7、 CODE39、CODE128 ・アウトラインフォント(オプション)ANK漢字 ・斜め文字、袋文字、網掛け、白黒反転文字	
罫線	罫線、枠、斜線(太さ1~8ドット)	
文字拡大機能	縦、横それぞれ9倍まで自由に設定可能 (漢字は23倍まで)	
2次元コード	PDF417、QRコード	
ナンバリング機能	繰り返し設定やスキップ設定で複数箇所設定印字可 バーコードナンバリング可 2次元コードナンバリング可	
イメージデータ	32Kバイトまで(1ラベルあたり)	
印字ブロック数	最大100ブロック(1ラベルあたり)	
印字場所設定	XY座標指定(ドット指定、mm指定) 文字回転指定および印字方向指定(0、90、80、270°) バーコード回転指定(0、90°)	
インターフェース	シリアルインターフェース(RS-232C 準拠)	

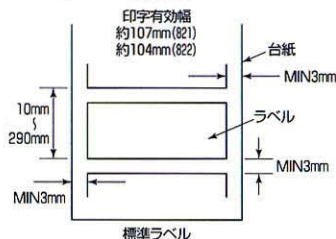
## ラベル仕様

- ラベル仕様
  - 紙管内径：76φ
  - ラベル最大径：200φ
  - ラベル台紙幅：MIN40mm~MAX120mm
  - ラベル台紙：グラシン紙75~80kg/㎡
  - 白色
  - ラベル紙：上質紙、コート紙、合成紙、ポリエステル紙
  - ラベル巻方向：外巻

### ●ラベル印字有効幅



### ●ラベル設計方法



## 転写リボン

- (黒) NOR-1210(120mm)
- NOR-910(89mm)
- NOR-610(60mm)

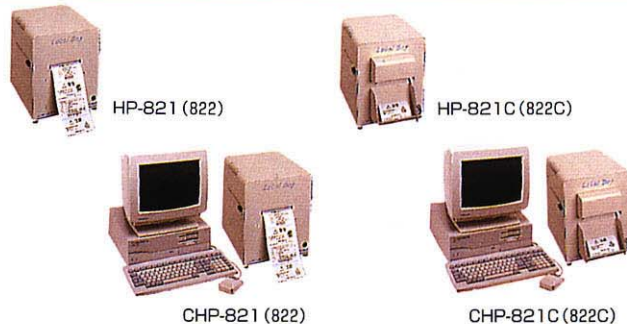


## オプション

- Windows版  
スーパースoftware  
WIN-21  
WF-200M
- Windows版  
イーザソフトウェア  
EASYWIN-21  
WEF-200M
- 巻取装置  
LWS-231



## システム構成



※製品改良に伴い外観、仕様その他について変更することがありますのでご了承下さい。機器設計にあたっては最新の仕様をお問い合わせ下さい。

# ナダ電子株式会社

本社 神戸市東灘区本山南町1丁目4番43号 〒658-0015  
 TEL(078)413-1111 FAX(078)412-2222

東京営業所 東京都港区芝4丁目5-11 芝プラザビル 〒108-0014  
 TEL(03)3455-4230 FAX(03)3455-4249

名古屋営業所 名古屋市名東区上社1-1304 北村第三ビル 〒465-0025  
 TEL(052)776-1921 FAX(052)775-6080

福岡営業所 福岡市博多区博多駅南1丁目7-16 オーリン7号ビル 〒812-0016  
 TEL(092)471-8305 FAX(092)471-8355

URL: <http://www.nada.co.jp/> E-mail: [info@nada.co.jp](mailto:info@nada.co.jp)

2001.9.500(DA)