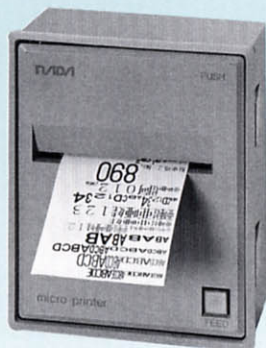
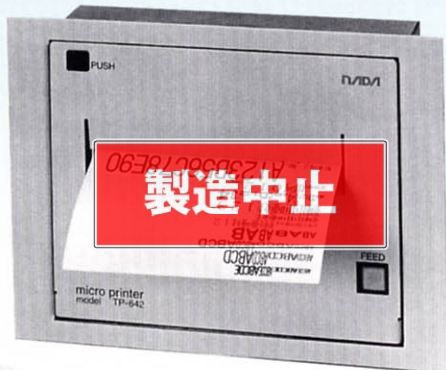


奥行きが薄くて、大形文字が印字できる コンパクトなパネルタイププリンタです。

TP-622
(用紙幅58mm)



TP-632(用紙幅80mm)



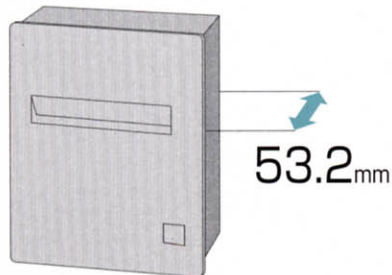
TP-642(用紙幅112mm)



TPT-622
(用紙幅58mm)

特長

奥行きが薄い53.2mm



ラインサーマルプリンタ

TP-622 製造中止 製造中止
TPT-622

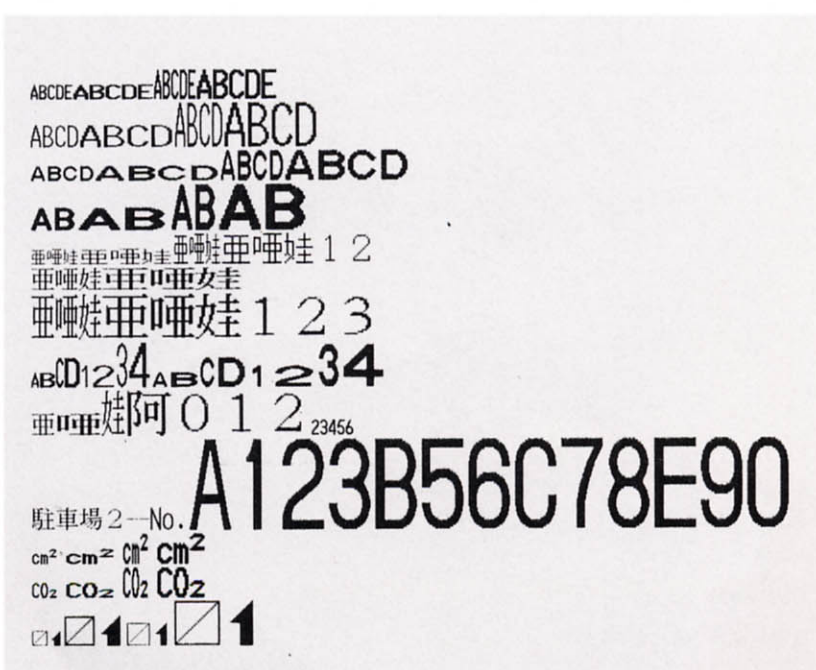
TP/TPT-6×2シリーズはラインサーマル方式の高速プリンタです。

ANK160文字を内蔵し、JIS第1、第2水準の漢字が印字できる多機能なプリンタです。

発券に必要な大文字(0~9、A~Zの36字)フォントも内蔵し、またシフトJISコードによる漢字指定もできます。

紙のセットに便利なオートローディング機能を装備しています。

印字サンプル



仕様

印字方式	ラインサーマル方式			
ドット総数	622:448ドット	632:576ドット	642:832ドット	
ドット密度	8ドット/mm			
印字有効幅	622:56mm	632:72mm	642:104mm	
印字速度	最大80mm/sec			
紙送り速度	最大80mm/sec			
インターフェース	パラレル セントロニクス準拠 シリアル RS-232C			
文字寸法 および 印字桁数	横 × 縦 (ドット)	622	632	642
	ANK 1mm × 2mm (8×16)	49	64	92 桁間1
	1.5mm × 3mm (12×24)	37	48	69 桁間0
	2mm × 2mm (16×16)	28	36	52 桁間0
	3mm × 3mm (24×24)	18	24	34 桁間0
漢字	2mm × 2mm (16×16)	28	36	52 桁間0
	3mm × 3mm (24×24)	18	24	34 桁間0
大文字	6mm × 12mm (48×96)	9	12	17 桁間0
バーコード	2015 (ITF), JAN (13.8), 2017 (NW), 3019 (CODE 39), CODE-128 (CODE SUBSET A,B,C)			
記録紙	感熱紙	622	632	642
	幅	58mm	80mm	112mm
	外径	φ50	φ50	φ48
	長さ	30m	30m	27m
型番	NP-580	NP-800	NP-1120	
動作環境	温度	0~50°C (但し印字保証は5~40°C)		
	湿度	20~85%RH (非結露)		
信頼性	1億パルス 用紙走行距離50km (印字率25%以下)			
電源		622	632	642
	DC24V±5%	ピーク電流約 2.3A	2.9A	4.1A
	DC5V±5%	200mA	200mA	200mA
	ピーク電流は2分割駆動、印字率50%、高速印字時とする。			
重量	TP-622	TP-632	TP-642	
	335g	920g	1070g	

TP-622/6 製造中止

TPT-622

信号入出力用コネクタ (CN2)

PIN No.	信号	15V _レ	5V _レ	3V _レ	PIN No.	信号	15V _レ	5V _レ	3V _レ
1	GND	○	○	○	2	STRB	○	○	○
3	ERROR	○	○	○	4	DATA 0	○	○	○
5	P.E.	○	○	○	6	DATA 1	○	○	○
7	INITIAL	○	○	○	8	DATA 2	○	○	○
9	DTR	○	○	○	10	DATA 3	○	○	○
11	RTS	○	○	○	12	DATA 4	○	○	○
13	RXD	○	○	○	14	DATA 5	○	○	○
15	+5V	○	○	○	16	DATA 6	○	○	○
17	+5V	○	○	○	18	DATA 7	○	○	○
19	+5V	○	○	○	20	ACK	○	○	○
21	GND	○	○	○	22	BUSY	○	○	○
23	GND	○	○	○	24	GND	○	○	○
25	GND	○	○	○	25	GND	○	○	○

信号入出力用コネクタ (CN2)

PIN No.	信号	15V _レ	5V _レ	3V _レ	PIN No.	信号	15V _レ	5V _レ	3V _レ
1	STRB	○	○	○	14	ERROR	○	○	○
2	DATA 0	○	○	○	15	ERROR	○	○	○
3	DATA 1	○	○	○	16	DTR	○	○	○
4	DATA 2	○	○	○	17	RTS	○	○	○
5	DATA 3	○	○	○	18	RXD	○	○	○
6	DATA 4	○	○	○	19		○	○	○
7	DATA 5	○	○	○	20		○	○	○
8	DATA 6	○	○	○	21		○	○	○
9	DATA 7	○	○	○	22	GND	○	○	○
10	ACK	○	○	○	23	GND	○	○	○
11	BUSY	○	○	○	24	GND	○	○	○
12	P.E.	○	○	○	25	GND	○	○	○
13	INITIAL	○	○	○					

電源供給用コネクタ (CN1)

PIN No.	名称
1	+24V
2	GND
3	GND

電源供給用コネクタ (CN1)

PIN No.	DC電源
1	+24V
2	GND
3	GND

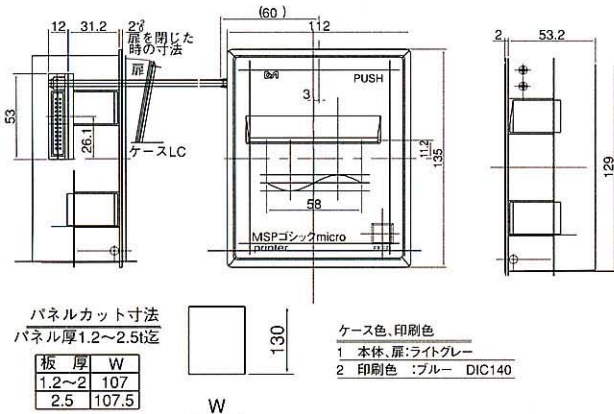
品名表示

TP-6X2-2

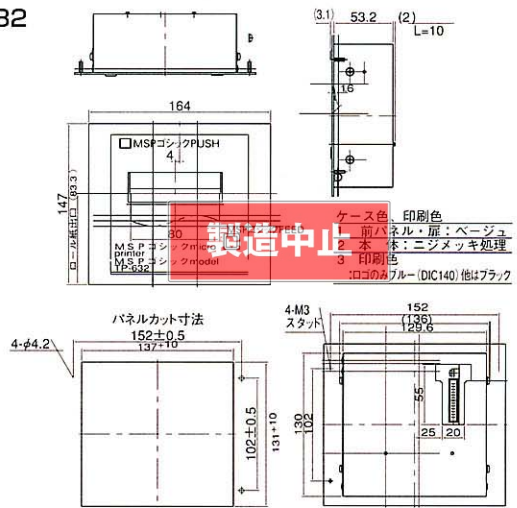
TPパネルタイプ 622 (紙幅 58mm) 2 : AC100V
 TPTデスクトップ 632 (紙幅 80mm) 2 : AC100V
 642 (紙幅 112mm) 3 : DC24V
 6 製造中止 2mm) *TPTは622のみ

外観図

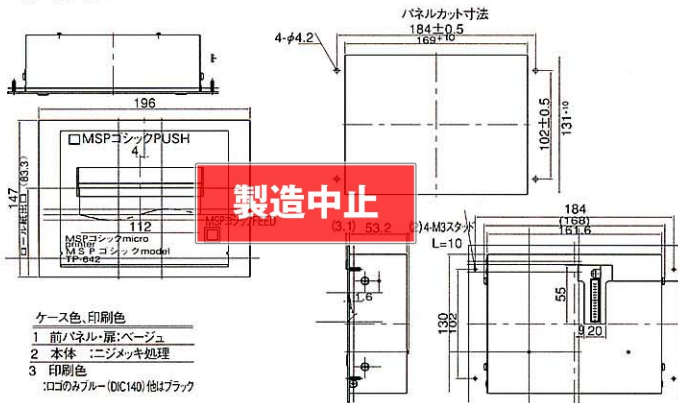
TP-622



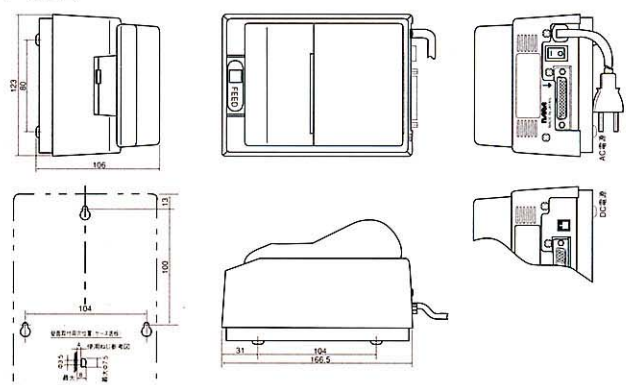
TP-632



TP-642



TPT-622



*製品改良に伴い外観、仕様その他について変更することがありますのでご了承下さい。機器設計にあたっては最新の仕様をお問い合わせ下さい。

ナダ電子株式会社

本社 神戸市東灘区本山南町1丁目4番43号 〒658-0015
 TEL(078)413-1111 FAX(078)412-2222

東京営業所 東京都港区芝4丁目5-11芝プラザビル 〒108-0014
 TEL(03)3455-4230 FAX(03)3455-4249

名古屋営業所 名古屋市名東区上社1-1304北村第三ビル 〒465-0025
 TEL(052)776-1921 FAX(052)775-6080

福岡営業所 福岡市博多区博多駅前1丁目7-16オーリン7号ビル 〒812-0016
 TEL(092)471-8305 FAX(092)471-8355

URL: <http://www.nada.co.jp/> E-mail: info@nada.co.jp